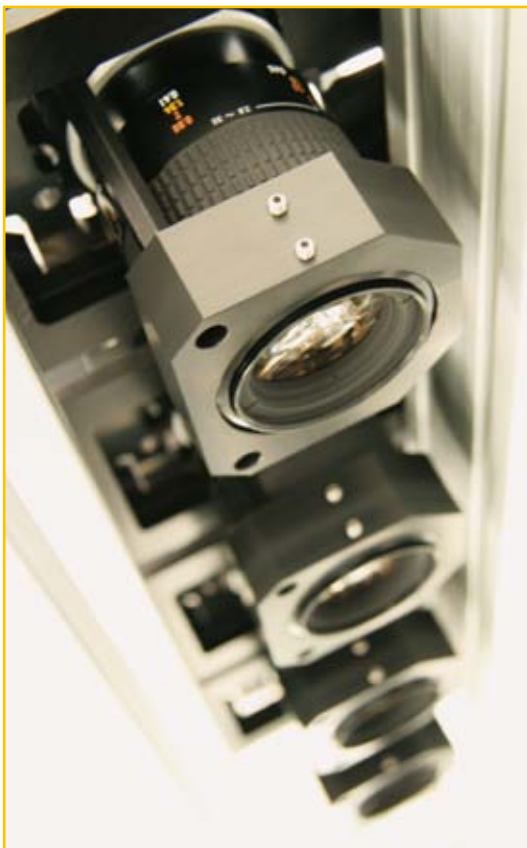


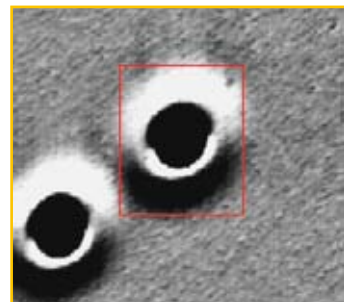
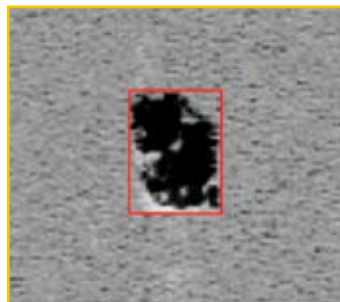
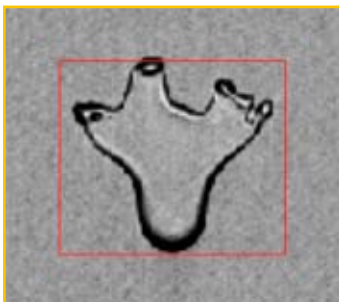
EasyInspect



Spitzentechnologie zur Inspektion von Bahnmaterialien



Der zuverlässige und sichere Weg zur
Optimierung von Qualität und Prozessen!



EasyInspect



EasyInspect von Dr. Schenk für die Inspektion von Folienmaterial, hier in Reflexion

EasyInspect: 100% zuverlässige Inspektion von Bahnmaterialien bei höchster Geschwindigkeit

Dr. Schenk bietet eine große Vielfalt an zuverlässigen Lösungen für die optische Inspektion von Bahnmaterialien. EasyInspect inspiziert Film & Folien, Papier und Verbundstoffe, laminierte und beschichtete Produkte als Basismaterial und als veredeltes Endprodukt.

Die Inline-Systeme erlauben durch ihr modulares Design sowie eine breite Auswahl an Beleuchtungs- und Optikkonzepten die präzise Anpassung auf unterschiedlichste Anforderungen - vom einfachen Standardsystem bis hin zur komplexen kundenspezifischen Lösung mit mehreren hundert Kameras.

Durch die hohe Zeilenfrequenz der Schenk eigenen Kameras von 70.000 Hz/sec werden Inspektionsgeschwindigkeiten von z.B. 200 m/min bei 50 µm oder 400 m/min bei 100 µm Auflösung erreicht.



Ausschnitt, beleuchtet und inspiziert in Transmission mit EasyInspect von Dr. Schenk

EasyInspect - auf einem Blick

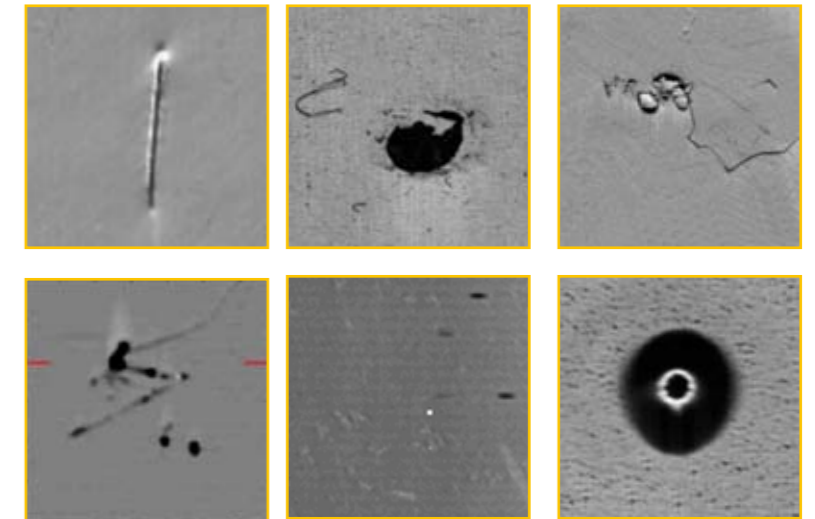
- Hochleistungskameratechnologie für maximierte Bahngeschwindigkeiten
- Dr. Schenk LED - Beleuchtungsmodule
- Präzise Abbildung von Einzelfehlern
- Analyse der Defektdichte
- Benutzerfreundliche Konfiguration von Rollenreports
- Anwendungsspezifische Fehlerklassifizierung und Bewertung
- Statistische Datenanalyse
- Optional mit EasyMeasure

Überzeugende Vorteile für Ihre Produktion

- Kurze Lieferzeiten, rasche Integration in die Produktionslinien
- Einfache Inbetriebnahme und intuitive Systembedienung
- Geringe Betriebskosten bei rascher Amortisation
- Unmittelbare Analyse von Fehlerursachen
- Optimierung der Produktqualität
- Nachhaltige Sicherung der Zufriedenheit Ihrer Kunden
- Prozessoptimierung und Erhöhung des Materialertrages

Fehlertypen im Fokus

- Verunreinigungen
- Gele, Stippen
- Einschlüsse
- Löcher
- Kratzer
- Schlieren (Streaks)
- Blasen
- Beschichtungsaussetzer (Voids)
- Flecken
- Falten
- Risse
- Partikel
- und viele mehr ...



Auswahl einiger Fehler, detektiert mit EasyInspect von Dr. Schenk

Materialien

- Extrudierte Folien
- Blown Film
- Batteriefolien (A/K, Separator)
- Beschichtetes Bahnmaterial
- Polarisationsfilm
- Non-woven, Vlies- und Verbundstoffe
- Papier

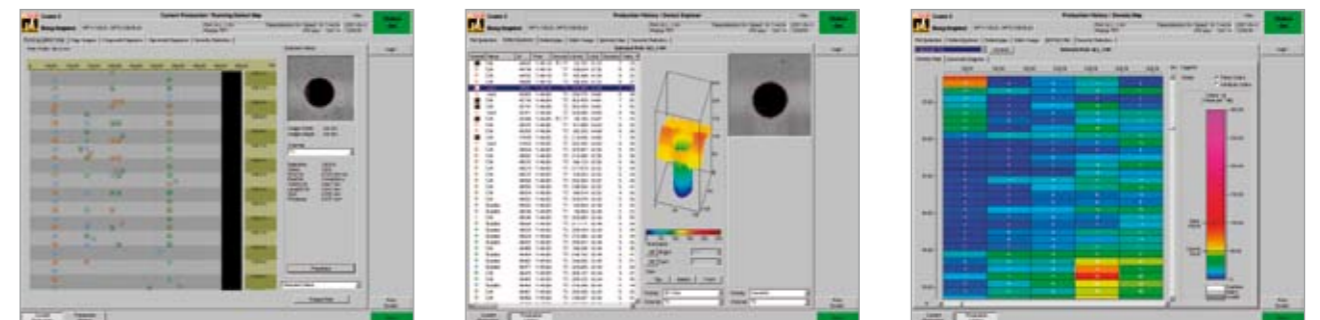
Die Visualisierungs- und Analysesoftware

- Hochaufgelöste Fehlerbilder
- Echtzeit-Fehlerdarstellung auf simulierter Materialbahn
- Echtzeit-Analyse von Fehlerverteilungen
- Off-line abrufbare Rollenprotokolle
- Einfacher Zugriff auf und Export von Daten, Remote-Unterstützung

Charakterisierung von Material-/ Beschichtungseigenschaften

EasyMeasure

In-line Kontrolle von funktionalen und optischen Material- und Beschichtungseigenschaften, wie zum Beispiel Dicke, Reflektivität, Porosität und viele mehr ...





Dr. Schenk's moderne Produktionshallen

Die Dr. Schenk GmbH, gegründet 1985, ist ein innovatives High-Tech Unternehmen für optische Oberflächeninspektion mit Sitz in Martinsried bei München.

In der dritten Dekade entwickelt, produziert und vermarktet Dr. Schenk eine umfassende Produktpalette für die automatisierte Qualitätskontrolle und Prozessüberwachung bei der Herstellung von Flachglas, Papier, Film, Folien, Solarmodulen, optischen Speichermedien oder Produkten aus der Halbleiterindustrie. Durch den Einsatz der neuesten Technologien in Optik und Elektronik gelingt es, fortwährend neue Standards in der Oberflächeninspektion zu setzen.

Ziel aller Aktivitäten ist die absolute sowie langfristige Zufriedenheit der Kunden und Geschäftspartner. Dies wird erreicht durch eine perfekte Synergie zwischen innovativen Lösungen und praktikablen Ideen. Die weltweiten Sales- und Serviceniederlassungen gewährleisten mit Vor-Ort-Beratung, technischem Kundenservice und Produktschulungen volle Unterstützung in jeder Projektphase.

Ob modulares Standardsystem oder komplexe maßgefertigte Großanlage – die zuverlässigen Produkte und Services von Dr. Schenk haben stets höchste Präzision im Fokus!

Weitere Informationen unter:
www.dr.schenk.com

Deutschland

Tel: +49-89-85695-0
Fax: +49-89-85695-200

USA

Tel: +1-651-730-4090
Fax: +1-651-730-1955

Korea

Tel: +82-2-527-1633
Fax: +82-2-527-1635

Taiwan

Tel: +886-2-2920-7899
Fax: +886-2-2920-8198

Hong Kong

Tel: +852-2425-1860
Fax: +852-2425-6775

China-Peking

Tel: +86-10-6503-2159
Fax: +86-10-6503-2161

China-Shanghai

Tel: +86-21-5836-6700
Fax: +86-21-5836-6701

Weitere regionale Vertriebs- & Servicepartner finden Sie auf www.dr.schenk.com

Dr. Schenk GmbH Industriemesstechnik

Einsteinstrasse 37 (Martinsried)
82152 Planegg
Deutschland