

Dr. Schenk独有的玻璃检测方案带给您的好处

Dr. Schenk GmbH Industriemesstechnik
Einsteinstrasse 37 (Martinsried)
82152 Planegg
Germany

www.drschenk.com

检验专家

1. 浮法玻璃的检测

Dr. Schenk 的检测设备为所有浮法玻璃制造商提供了最佳的可拓展解决方案。

浮法玻璃检测系统带给您的好处有：

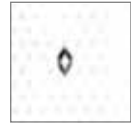
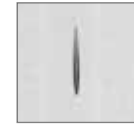
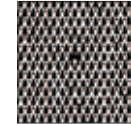
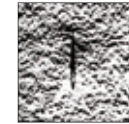
- 最佳测量和分析所有玻璃缺陷的核心尺寸，对比度和形状
- 可检测透光率低至5%的玻璃，不需要降低生产线速度
- 用于锡检测和精准缺陷深度识别的专用通道
- 对波筋和玻璃结瘤的检测及屈光度(mdpt)的测量
- 多达8个光通道可用



2. 压花玻璃检测

检测压花玻璃为检查系统带来了许多挑战--这就是你应该选择Dr. Schenk的原因。

用极具可靠性来检测气泡、微裂纹和板边破损及缺角，能够清楚区分开口泡和闭口泡。



长开口泡采用传统的检测系统

长开口泡采用Dr. Schenk的玻璃检测系统

压花玻璃检测系统带给您的好处有：

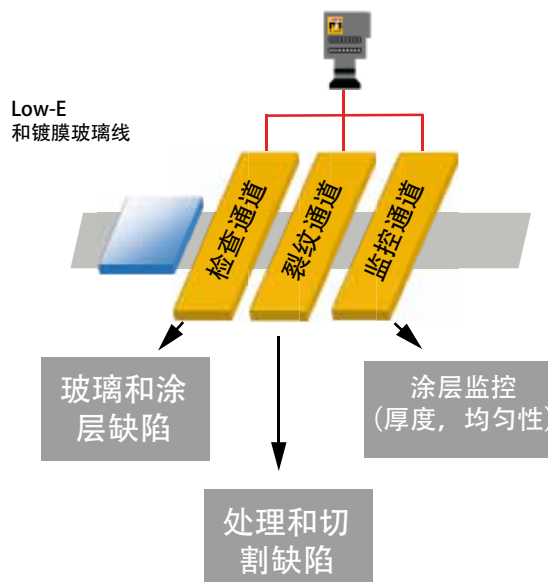
- 专门用于精准区分玻璃结构和缺陷的检测系统
- 覆盖100%的材料表面，包括边缘
- 适用于带状玻璃和切割玻璃片
- 测量嵌板的形状和尺寸

3. Low-E 和镀膜玻璃自动检测

Dr. Schenk 的GlassInspect和GlassMeasure 是如今LOW-E和镀膜玻璃市场中，领先的检测的系统。100%玻璃区域的均匀性测量结合有效，可靠和可再现的局部缺陷检测，使我们的系统和我们的客户在竞争中领先。

Low-E 玻璃检测带给您的好处有：

- 高性能检测针孔，碎片，空隙，裂纹，弧和其他典型缺陷
- 减少最终产品的浪费和提高的质量
- 通过早期检测过程，提高生产率



4. SLT-天狼星光学技术

与传统LED光源相比，Dr. Schenk的SLT可向材料表面提供更多的光 更多的光线更详细地揭示更多的缺陷，并配合能够超快速度的相机- 在高速生产时至关重要。

SLT的主动水冷光源模组是定制的，以确保正确的种类和适当的光源用于检查您的材料。

SLT技术带给您的好处有：

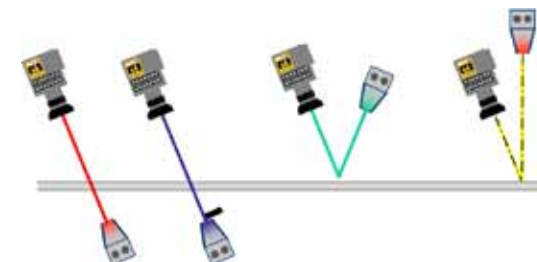
- 最佳缺陷检测和分类
- 提高超快相机的应用
- 稳定的光强度覆盖全幅材料，以达到一致的，全幅宽的缺陷检测
- 100%光源，以获得最佳检测结果
- 高稳定性和使用寿命长



5. MIDA: 多重影像缺陷分析

申克博士公司的MIDA技术可以在单独的相机行列中实现不同的视角整合。使用MIDA，您可以从常规...

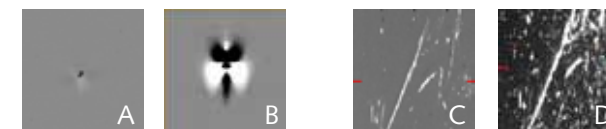
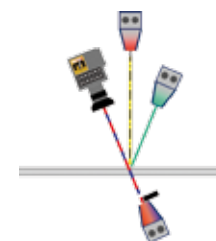
...每单独的相机行列摄录一个视图



...到单独的相机行列能够摄录多个视图

MIDA技术带给您的好处有：

- 在现有既定的生产线内节省空间
- 降低投资
- 更好的检测与分类方式



核心通道 (A) 和变形通道 (B) 下的浮法玻璃中的结石

在明场反射通道 (C) 和暗场反射通道 (D) 下的Low-E玻璃板上的划痕