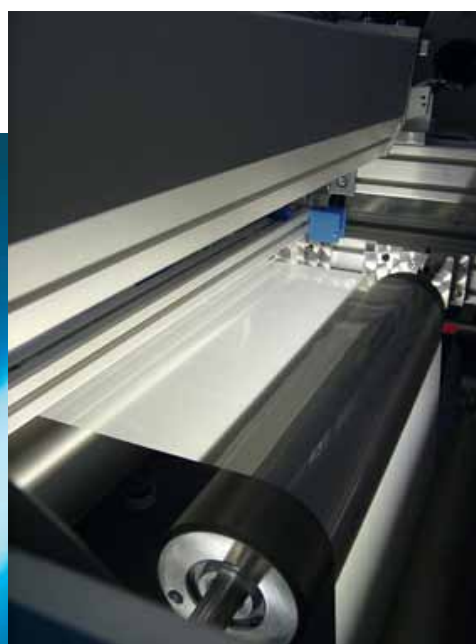
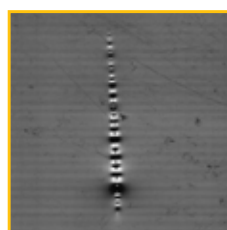


Spitzentechnologie zur Inspektion von Bahnmaterialien



EasyInspect

Die komplette Inspektionslösung





EasyInspect von Dr. Schenk für die Inspektion von Folienmaterial

EasyInspect: 100% zuverlässige Inspektion von Bahnmaterien bei höchster Geschwindigkeit

Dr. Schenk bietet eine große Vielfalt an zuverlässigen Lösungen für die optische Inspektion von Bahnmaterien. EasyInspect inspiziert Film & Folien, Papier und Verbundstoffe, laminierte und beschichtete Produkte als Basismaterial und als veredeltes Endprodukt.

Die Dr. Schenk Hochgeschwindigkeits-Kameras bieten höchste Auflösung in Maschinenrichtung – eine unverzichtbare Anforderung für jede moderne Hochgeschwindigkeits-Produktion.

Das Dr. Schenk Projektteam passt das EasyInspect Paket für verschiedenste Inspektionsanforderungen und verschiedenste Budgets an.

Einmalige MIDA-Inspektion

Mit der einmaligen Multiple Image Defect Analysis (MIDA) Technologie können alle Arten von Bahn-Fehlern in einem Inspektionsdurchgang vollständig analysiert werden. Dank der ultraschnellen Beleuchtungsschaltung und mehreren optischen Kanälen pro Kameralinie können alle Probleme erkannt und klassifiziert werden - mit mehr Fehlerinformationen und bei höherer Produktionsgeschwindigkeit als jede andere Inspektionstechnologie.

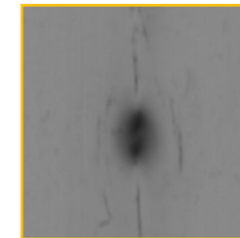


Zwei optische Kanäle in einer Beleuchtung

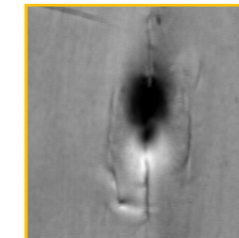
Fehlertypen im Fokus

- Verunreinigungen
- Gele, Stippen
- Einschlüsse
- Löcher
- Kratzer
- Schlieren (Streaks)
- Blasen
- Beschichtungsaussetzer (Voids)
- Flecken
- Falten
- und viele mehr...

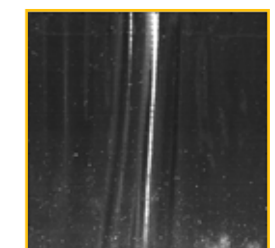
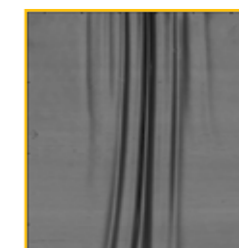
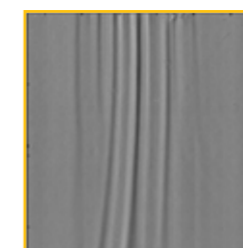
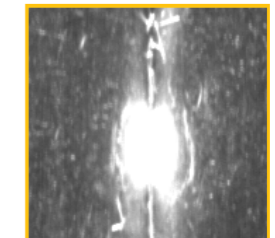
Hellfeld Transmission



Hellfeld Reflexion



Dunkelfeld Reflexion



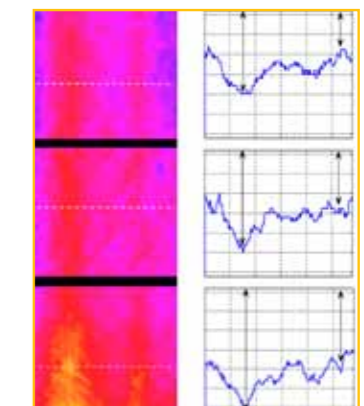
Gelfehler (Oben) und Falten (Unten), dargestellt in verschiedenen optischen Kanälen

Materialien

- (Co)-Extrudierte Folien
- Blown Film
- Non-woven, Vlies- und Verbundstoffe
- Beschichtetes und laminiertes Bahnmaterie
- Release Liner und Adhesive Film
- Batteriefolien
- Window Film
- Flexible Packaging
- und viele mehr...

Materialeigenschaften-Überwachung

Korrekte Materialüberwachung ist eine entscheidende Komponente für die Qualität jeden Bahnmaterie. Dr. Schenk's EasyMeasure erstellt ein Homogenitätsbild der Schichteigenschaften (z.B. Dicke, Oberflächenstruktur, Durchlässigkeit) über die gesamte Breite des Materials. Eine Vielzahl an Falschfarbendarstellungen ist verfügbar, so dass unterschiedliche Aspekte der Material-Homogenität dargestellt werden können.



Homogenitätsbild in Falschfarbendarstellung

IHRE VORTEILE

Kostensparnis durch überlegene Technologie

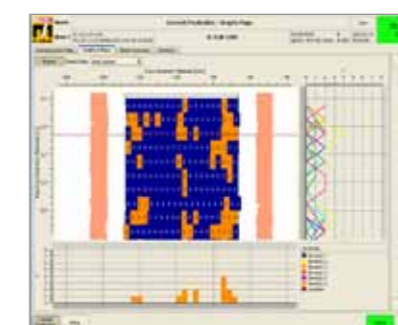
- Verbesserte Fehlererkennung und -klassifikation durch Multiple Image Defect Analysis (MIDA)
- Schnellste Kameras erlauben mehrere optische Kanäle in einer Kameralinie
- Reduktion von Kosten und Platzbedarf durch die Twin-Line Beleuchtung – 2 optische Kanäle in einer Beleuchtung

Unvergleichbare Benutzerfreundlichkeit

- Einfache und automatische Erstellung von Klassifizierungsregeln mit dem Auto-Classifer
- Konfigurierbare Reports mit dem Dr. Schenk Reporting Tool

100% Materialüberwachung

- Easy Measure für 100% Überwachung der Materialeigenschaften wie z.B. Haze, Dicke, und viele mehr



Benutzeroberfläche der EasyInspect Fehleranalyse-Software





Dr. Schenk's moderne Produktionshallen

Die Dr. Schenk GmbH, gegründet 1985, ist ein innovatives High-Tech Unternehmen in Martinsried bei München. Dr. Schenk entwickelt, produziert und vertreibt optische Inspektions- und Messlösungen für die automatisierte Qualitätskontrolle und Prozessüberwachung. Die Systeme sind ein entscheidender Erfolgsfaktor bei der Herstellung und Verarbeitung unterschiedlichster Materialien wie z.B. Kunststoff, Glas, Metall, PV Modulen, Wovens und Non-Wovens, sowie in der Halbleiterindustrie.

Weltweit setzen 220 Dr. Schenk Mitarbeiter fortwährend neue Standards in der Oberflächeninspektion. Auf mehr als 10.000 m² setzen Forschung, Entwicklung und Fertigung Spitzentechnologien in der Optik und Elektronik für Kundenanwendungen ein.

Ziel aller Aktivitäten ist die vollständige Zufriedenheit der Kunden. Dies wird erreicht durch innovative und praxisnahe Ansätze, welche selbstverständlich auch in bestehende Produktionslinien integriert werden können. Regionale Vertriebs- und Service-Niederlassungen gewährleisten weltweit schnelle Unterstützung, technischen Kundenservice, Produktschulungen und Beratung in jeder Projektphase. Ob modulares Standardsystem oder maßgefertigte Großanlage – die zuverlässigen Inspektions- und Messlösungen von Dr. Schenk haben höchste Präzision im Fokus!

Weitere Informationen unter:
www.dr.schenk.com
mobile.dr.schenk.com

Deutschland

Tel: +49-89-85695-0
Fax: +49-89-85695-200

USA

Tel: +1-651-730-4090
Fax: +1-651-730-1955

Korea

Tel: +82-2-527-1633
Fax: +82-2-527-1635

Taiwan

Tel: +886-2-2920-7899
Fax: +886-2-2920-8198

Hong Kong

Tel: +852-2425-1860
Fax: +852-2425-6775

China-Peking

Tel: +86-10-6503-2159
Fax: +86-10-6503-2161

China-Shanghai

Tel: +86-21-5836-6700
Fax: +86-21-5836-6701

Weitere regionale Vertriebs- & Servicepartner finden Sie auf www.dr.schenk.com

Dr. Schenk GmbH Industriemesstechnik

Einsteinstrasse 37 (Martinsried)
82152 Planegg
Deutschland